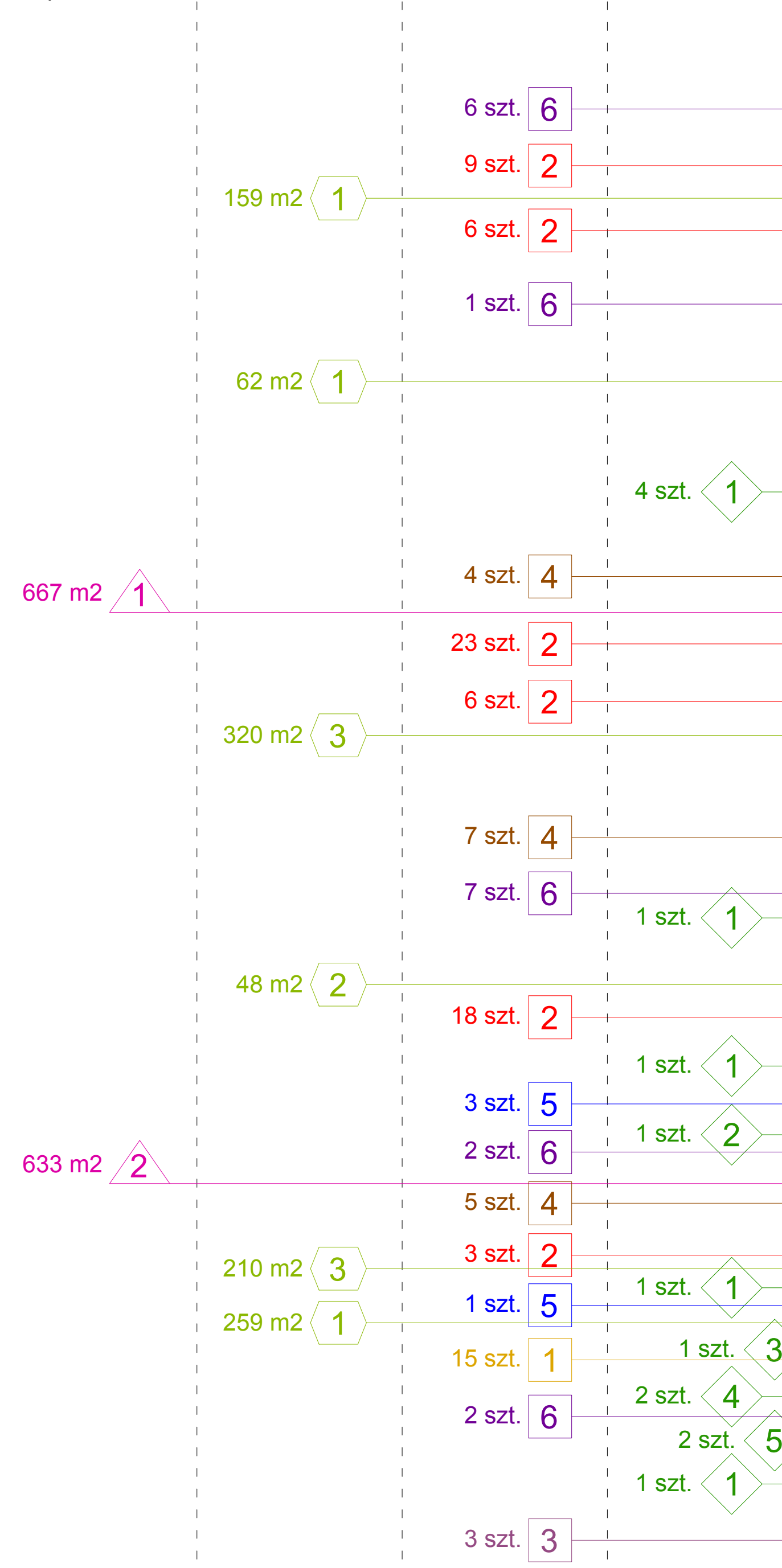
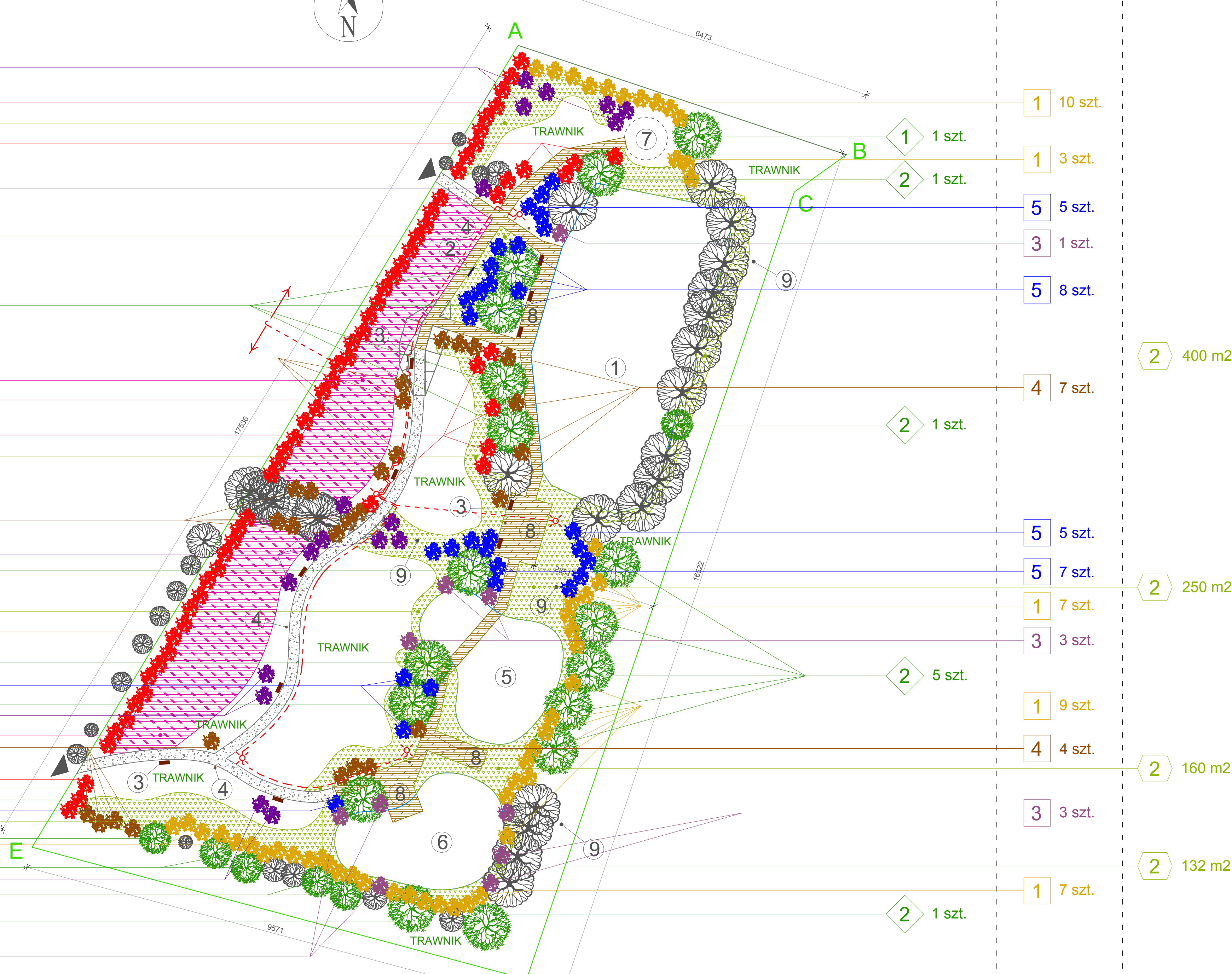


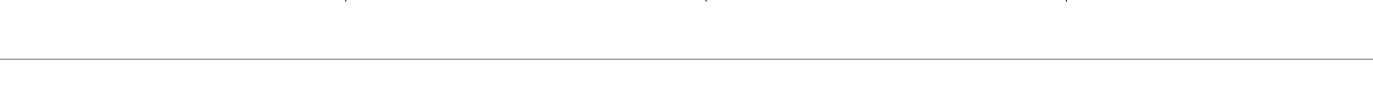
PROJEKTOWANA ŁĄKA KWIETNA
PROJEKTOWANE BYLINY
PROJEKTOWANE KRZEWY
PROJEKTOWANE DRZEWA



PROJEKTOWANE DRZEWA
PROJEKTOWANE KRZEWY
PROJEKTOWANE BYLINY



PROJEKTOWANA ŁĄKA KWIETNA
PROJEKTOWANE BYLINY
PROJEKTOWANE KRZEWY
PROJEKTOWANE DRZEWA



PROJEKTOWANE DRZEWA
PROJEKTOWANE KRZEWY
PROJEKTOWANE BYLINY



PROJEKT ZAGOSPODAROWANIA TERENU (SKALA 1:500)
działek oznaczonych nr geod. 2761, 2759, 2757/4
położonej w obrębie 3, przy ul. Jagiellońskiej w Bielsku Podlaskim

ZESTAWIENIE NASADZEŃ

- I. DRZEWA (LIŚCIASTE):**
- 1 - Salix, wierzb: szt. 9 (obw. pnia na wys. 100cm = 8-10cm);
 - 2 - Alnus sp., olsza czarna: szt. 9 (obw. pnia na wys. 100cm = 8-10cm);
 - 3 - Carpinus betulus, grab pospolity: szt. 1 (obw. pnia na wys. 100cm = 8-10cm);
 - 4 - Acer pseudoplatanus, klon jawor: szt. 2 (obw. pnia na wys. 100cm = 8-10cm);
 - 5 - Acer platanoides, klon pospolity: szt. 2 (obw. pnia na wys. 100cm = 8-10cm);
- Razem: 23 szt.

- II. KRZEWY (LIŚCIASTE):**
- 1 - Prunus padus, czerechca pospolita: szt. 52 (min. wys./śred. rośliny 30-40cm);
 - 2 - Cornus alba, derenię biały: szt. 64 (min. wys./śred. rośliny 30-40cm);
 - 3 - Salix sp., wierzb: szt. 10 (min. wys./śred. rośliny 30-40cm);
 - 4 - Viburnum opulus, kalina koronkowa: szt. 27 (min. wys./śred. rośliny 30-40cm);
 - 5 - Ledum palustre, bagno zwyczajne: szt. 29 (min. wys./śred. rośliny 30-40cm);
 - 6 - Spiraea salicifolia, tawuła wierzbolistna: szt. 18 (min. wys./śred. rośliny 30-40cm);
- Razem: 200 szt.

- III. BYLINY**
- STREFA 1:**
- Astilbe arendsii, tawułka Arends (7szt./m2);
 - Heuhera micrantha, żurawka drobnokwiatowa (12szt./m2);
 - Armeria maritima, zawilec nadmorski (30szt./m2);
 - Hosta sp., funkia (3-12szt./m2)
- Razem: 480 m2

- STREFA 2:**
- Typha latifolia, pałka szerokolistna (3szt./m2);
 - Typha angustifolia, pałka wąskolistna (3szt./m2);
 - Poa palustris, wiechlina błotna (3szt./m2);
 - Phragmites australis, trzcina pospolita (3szt./m2);
 - Phalaris arundinacea, móżga trzcinowata (3szt./m2);
 - Butomus umbellatus, łączek baldaszkowy (3szt./m2);
- Razem: 990 m2

- STREFA 3:**
- Karex acuta, turzycza zaostrzona (3szt./m2);
 - Iris sibirica, irys syberyjski (3szt./m2);
 - Lythrum salicaria, krwawnica pospolita (3szt./m2);
- Razem: 530 m2

- STREFY RAZEM: 2000 m2**
- IV. ŁĄKA KWIETNA**
Mieszanka kwiatów na łąkę zawierająca odmiany kwiatów jednorocznych i wieloletnich:
- STREFA 1: 667 m2
 - STREFA 2: 633 m2
- Razem: 1300 m2

- V. TRAWNIK**
Mieszanka traw na tereny podmokłe (1kg na 40m2):
POW. TRAWNIKA = (teren opracowania - stawy istniejące - stawy projektowane - pomost drewniany - projektowane utwardzenie terenu - pow. bylin - pow. łąki kwietnej) x wskaźnik ukształtowania terenu 105% = 6 375 m2

ZESTAWIENIE POWIERZCHNI, ROŚLINNOŚCI I ELEMENTÓW MAŁEJ ARCHITEKTURY:

1. TEREN OPRACOWANIA:
 - A) POW. DZIAŁKI NR GEOD.: 2761 = 6271 M2
 - B) POW. DZIAŁKI NR GEOD.: 2759 = 5252 M2
 - C) POW. DZIAŁKI NR GEOD.: 2757/4 = 1340 M2
 - D) RAZEM: 12 863 M2 = 1,2863 HA
2. STAWY:
 - A) ISTNIEJĄCY STAW = 1590 M2
 - B) PROJEKTOWANY STAW 1 = 497 M2
 - C) PROJEKTOWANY STAW 2 = 489 M2
3. UTWARDZENIE TERENU:
 - A) ISTNIEJĄCE UTWARDZENIE = 0 M2
 - B) PROJEKTOWANE UTWARDZENIE (KRUSZYWO MINERALNE) = 306 M2
 - C) PROJEKTOWANE POMOSTY I ŚCIEŻKI DREWNIANE = 609 M2
4. MAŁA ARCHITEKTURA:
 - A) PROJEKTOWANE LAMPY = 5 SZT.
 - B) PROJEKTOWANE ŁAWKI = 11 SZT.
 - C) PROJEKTOWANE KOSZE NA ŚMIECI = 6 SZT.
 - D) PROJEKTOWANA TABLICA INFORMACYJNA = 1 SZT.
5. ROŚLINNOŚĆ:
 - A) PROJEKTOWANE DRZEWA LIŚCIASTE = 23 SZT.
 - B) PROJEKTOWANE KRZEWY LIŚCIASTE = 200 SZT.
 - C) PROJEKTOWANE BYLINY = 2000 M2
 - D) PROJEKTOWANA ŁĄKA KWIETNA = 1300 M2
6. POW. BIOLOGICZNIE CZYNNA:
 - PBC = TEREN OPRACOWANIA -
 - PROJ. UTWARDZENIE TERENU -
 - PROJ. ŚCIEŻKI I POMOSTY DREWNIANE =
 - = 12 863 M2 - 306 M2 - 609 M2 =
 - = 11 948 M2 / 12 863 M2 = 92,89%

LEGENDA:

- OBIEKTY ISTNIEJĄCE**
- ABCD E - teren opracowania - działki nr geod.: 2761, 2759, 2757/4
 - 1 - staw rekreacyjny, pow. 1590 m2
 - 9 - zagłębienie terenu - użycki / wody stojące
 - liście drzewa wysokie
 - liście drzewa niskie
 - siatka elektroenergetyczna napowietrzna nN

- OBIEKTY PROJEKTOWANE**
- 2 - tablica informacyjna: 1 szt.
 - 3 - ławki parkowe: 11 szt.
 - 4 - kosze na śmieci: 6 szt.
 - 5 - staw rekreacyjny 1, pow. = 497 m2
 - 6 - staw rekreacyjny 2, pow. = 489 m2
 - 7 - wydzielony teren zielony (pod projektowaną wg odrębnego opracowania allanę parkową), pow. 50 m2
 - 8 - punkty widokowe na pomostach drewnianych
 - instalacja elektroenergetyczna ziemna niskiego napięcia
 - punkty świetlne / lampy, 5 szt.
 - liście drzewa wysokie, 23 szt.
 - liście krzewy ozdobne i osłonowe, 200 szt.
 - byliny, pow. 2200 m2
 - łąki kwietne, pow. 1300 m2
 - alejki parkowe - utwardzenie terenu z kruszywa mineralnego, pow. 306 m2
 - pomosty drewniane, pow. 609 m2
 - skarpki gruntowe / wyrównanie terenu
 - wejścia na teren parku

JEDNOSTKA PROJEKTOWA: ENTAZIS PRACOWNIA ARCHITEKTURY
BIURO: UL. KOPERNIKA 5 / LOK. 104
17-100 BIELSK PODLASKI
TEL: 691 767 653
EMAIL: biuro@entazis.pl STRONA: www.entazis.pl

INWESTOR:	MIASTO BIELSK PODLASKI UL. KOPERNIKA 1 17-100 BIELSK PODLASKI
NAZWA INWESTYCJI:	ZAGOSPODAROWANIE I ROZWOJ TERENÓW ZIELENI W BIELSKU PODLASKIM: PARK PRZY UL. JAGIELLOŃSKIEJ - OBIEKT 3
ADRES INWESTYCJI:	BIELSK PODLASKI, OBR. 3, UL. JAGIELLOŃSKA, DZ. NR GEOD.: 2761, 2759, 2757/4
KATEGORIA OBIEKTU:	KATEGORIA - XXIV, XXVIII
PROJEKTANT:	mgr inż. arch. Daniel Harasiuk
FORMA OPRACOWANIA:	PROJEKT BUDOWLANY
PRZEDMIOT PRACY:	PROJEKT ZAGOSPODAROWANIA TERENU - NASADZENIA ZIELENI
SKALA:	1:500
DATA:	13.12.2019 r.
NR RYS.:	7
STR.:	26A