

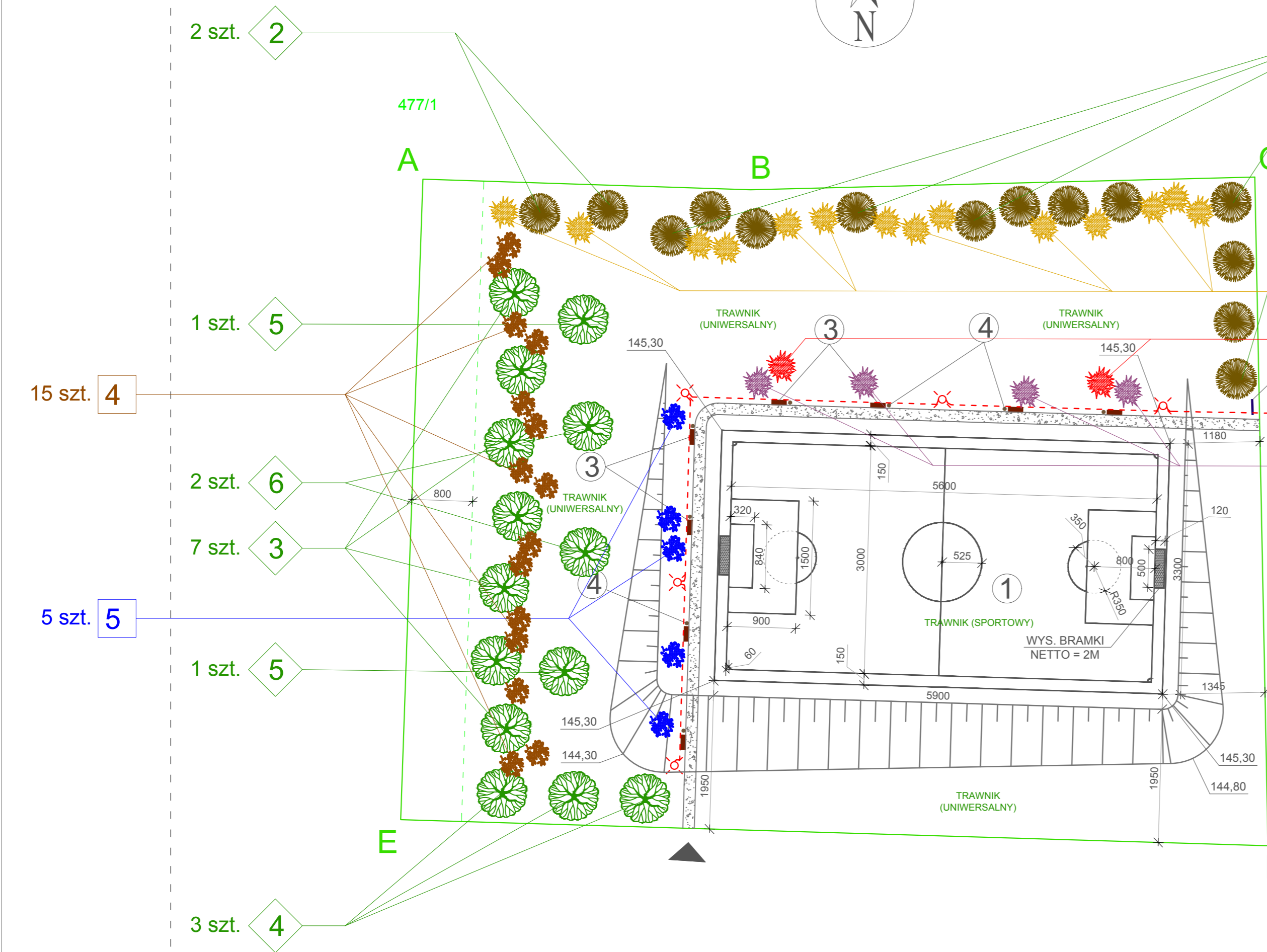
LEGENDA:	
OBIEKTY ISTNIEJĄCE	
A - E	- teren opracowania - działka nr geod.: 472
TRAWNIK	- teren nieutwardzony / zieleni niska
OBIEKTY PROJEKTOWANE	
1	- boisko trawiaste: 1947 m2
2	- tablica informacyjna: 1 szt.
3	- ławki parkowe: 8 szt.
4	- kosze na śmieci: 8 szt.
- - -	- instalacja elektroenergetyczna ziemna niskiego napięcia
⊗	- punkty świetlne / lampy, 5 szt.
	- liściaste drzewa wysokie, 14 szt.
	- iglaste drzewa wysokie, 14 szt.
	- krzewy liściaste, 20 szt.
	- krzewy iglaste, 20 szt.
	- alejki parkowe - utwardzenie terenu z kruszywa mineralnego, pow. 192 m2
	- skarpy gruntowe / wyrównanie terenu
	- wejścia na teren parku

PROJEKTOWANE  
KRZEWY

PROJEKTOWANE  
DRZEWA

PROJEKTOWANE  
DRZEWA

PROJEKTOWANE  
KRZEWY



1 12 szt.

1 14 szt.

2 2 szt.

3 4 szt.

15 szt. 4

1 szt. 5

2 szt. 6

7 szt. 3

5 szt. 5

1 szt. 5

3 szt. 4

PROJEKTOWANE  
KRZEWY

PROJEKTOWANE  
DRZEWA

PROJEKTOWANE  
DRZEWA

PROJEKTOWANE  
KRZEWY

#### ZESTAWIENIE NASADZEŃ:

##### I. DRZEWA (IGLASTE):

- 1 - Picea abies, świerk pospolity: szt. 12 (wys. rośliny 180 - 200cm);
- 2 - Picea pungens f. glauca, świerk kłujący syn. srebrny: szt. 2 (wys. rośliny 180 - 200cm);

Razem: 14 szt.

##### II. DRZEWA (LIŚCIASTE):

- 3 - Tilia platyphyllos, lipa szerokolistna: szt. 7 (obw. pnia na wys. 100cm = 8-10cm);
- 4 - Quercus robur, dąb szypułkowy: szt. 3 (obw. pnia na wys. 100cm = 8-10cm);
- 5 - Acer platanoides 'Globosum', klon pospolity 'Globosum': szt. 2 (obw. pnia na wys. 100cm = 8-10cm);
- 6 - Prunus cerasifera, śliwa wiśniowa: szt. 2 (obw. pnia na wys. 100cm = 8-10cm);

Razem: 14 szt.

Drzewa razem: 28 szt.

##### III. KRZEWY (IGLASTE):

- 1 - Juniperus scopulorum 'Skyrocket', jałowiec skalny 'Skyrocket': szt. 14 (min. wys./śred. rośliny 60-80cm);
- 2 - Juniperus communis 'Hibernica', jałowiec pospolity 'Hibernica': szt. 2 (min. wys./śred. rośliny 60-80cm);
- 3 - Pinus mugo subsp. mugo, sosna góraska: szt. 4 (min. wys./śred. rośliny 30-40cm);

Razem: 20 szt.

##### IV. KRZEWY (LIŚCIASTE):

- 4 - Physocarpus opulifolius 'Diabolo', pęcherznica kalinolistna: szt. 15 (min. wys./śred. rośliny 30-40cm);
- 5 - Weigela florida, krzewuszką cudowna: szt. 5 (min. wys./śred. rośliny 30-40cm);

Razem: 20 szt.

Krzewy Razem: 40 szt.

##### V. TRAWNIK

Mieszanka traw gazonowych - sportowa / boiskowa (1kg/40m2):  
POW. TRAWNIKA (BOISKO): 1947m2

Mieszanka traw gazonowych - uniwersalna (1kg/40m2):  
POW. TRAWNIKA = Pow. terenu opracowania - pow. proj. utwardzenia - pow. boiska = 7 391 m2

#### ZESTAWIENIE POWIERZCHNI, ROŚLINNOŚCI I ELEMENTÓW MAŁEJ ARCHITEKTURY:

1. TEREN OPRACOWANIA = 9 530 M2

2. PROJ. UTWARDZENIE TERENU  
(ALEJKA - KRUSZYWO MINERALNE) = 192 M2

3. MAŁA ARCHITEKTURA:

- A) PROJEKTOWANE LAMPY = 5 SZT.
- B) PROJEKTOWANE ŁAWKI = 8 SZT.
- C) PROJEKTOWANE KOSZE NA ŚMIECI = 8 SZT.
- D) PROJEKTOWANA TABLICA INFORMACYJNA = 1 SZT.

4. ROŚLINNOŚĆ:

- A) PROJEKTOWANE DRZEWA LIŚCIASTE = 14 SZT.
- B) PROJEKTOWANE DRZEWA IGLASTE = 14 SZT.
- C) PROJEKTOWANE KRZEWY LIŚCIASTE = 20 SZT.
- D) PROJEKTOWANE KRZEWY IGLASTE = 20 SZT.

5. POW. BIOLOGICZNE CZYNNIA:

- PBCZ = TEREN OPRACOWANIA -  
- PROJ. UTWARDZENIE TERENU =  
= 9 530 M2 - 192 M2 =  
= 9 338 M2 / 9 530 M2 = 97,99%

JEDNOSTKA PROJEKTOWA:	<b>ENTAZIS</b> PRACOWNIA ARCHITEKTURY BIURO: UL. KOPERNIKA 5 / LOK. 104 17-100 BIELSK PODLASKI TEL: 691 787 053 EMAIL: biuro@entazis.pl STRONA: www.entazis.pl		
INWESTOR:	MIASTO BIELSK PODLASKI UL. KOPERNIKA 1 17-100 BIELSK PODLASKI		
NAZWA INWESTYCJI: ETAP IV	ZAGOSPODAROWANIE I ROZWOJ TERENÓW ZIELENI W BIELSKU PODLASKIM: PARK PRZY UL. SOSNOWEJ		
ADRES INWESTYCJI:	BIELSK PODLASKI, OBR. 2, UL. SOSNOWA, DZ. NR GEOD.: 472		
PROJEKTANT	IMIĘ I NAZWISKO	NR UPR.	PODPIS
architektura	Daniel Harasiuk	18/PDOKK/2016	
FORMA OPRACOWANIA:	PROJEKT WYKONAWCZY		
PRZEDMIOT RYSUNKU:	PROJEKT ZAGOSPODAROWANIA TERENU - NASADZENIA ZIELENI		
SKALA:	DATA:	NR RYS.:	STR.
1:500	13.12.2019 r.	1	.....