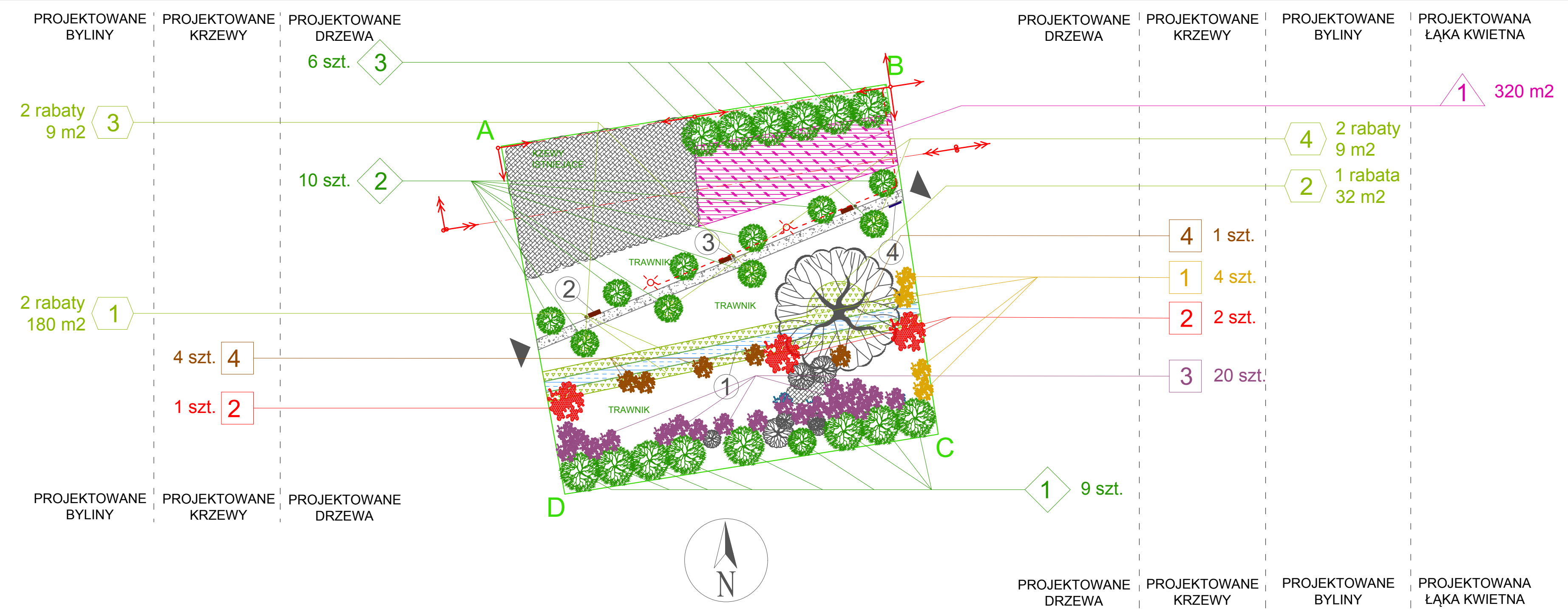


PROJEKT ZAGOSPODAROWANIA TERENU (SKALA 1:500)
 działki oznaczonej nr geod.: 3652/51
 położonej w obrębie 3, przy ul. Strzelniczej w Bielsku Podlaskim



ZESTAWIENIE NASADZEŃ:

I. DRZEWA (LIŚCIASTE):

- 1 - Acer pseudoplatanus, klon jawor: szt. 9 (obw. pnia na wys. 100cm = 8-10cm);
- 2 - Acer platanoides 'Globosum', klon pospolity 'Globosum': szt. 10 (obw. pnia na wys. 100cm = 8-10cm);
- 3 - Carpinus betulus, grab pospolity: szt. 6 (obw. pnia na wys. 100cm = 8-10cm);

Razem: 25 szt.

II. KRZEWY (LIŚCIASTE):

- 1 - Cornus alba, dereń biały: szt. 4 (min. wys./śred. rośliny 30-40cm);
- 2 - Prunus padus, czerechma pospolita: szt. 3 (min. wys./śred. rośliny 30-40cm);
- 3 - Spiraea salicifolia, tawuła wierzbolistna: szt. 20 (min. wys./śred. rośliny 30-40cm);
- 4 - Salix sp., wierzbka: szt. 5 (min. wys./śred. rośliny 30-40cm);

Razem: 32 szt.

III. BYLINY

- STREFA 1 (wzdłuż rowu - 2 rabaty):**
- Typha angustifolia, pałka wąskolistna (3szt./m2);
 - Lythrum slaicaria, krwawnica pospolita (3szt./m2);
 - Phragmites australis, trzcina pospolita (3szt./m2);

Razem: 180 m2

- STREFA 2 (pod lipą istniejącą - 1 rabata):**
- Hosta sp., funkia (3szt./m2);

Razem: 32 m2

- STREFA 3 (pod globosami na przemian):**
- Heuhera micrantha, żurawka drobnokwiatowa (12szt./m2);

Razem: 9 m2

- STREFA 4 (pod globosami na przemian):**
- Astilbe arendsii, tawułka Arendsda (7szt./m2);

Razem: 9 m2

Byliny Razem: 230 m2

IV. ŁĄKA KWIETNA

- Mieszanka kwiatów na łąkę zawierająca odmiany kwiatów jednorocznych i wieloletnich:
 - STREFA 2 : 320= m2
 Razem: 320 m2

V. TRAWNIK

- Mieszanka traw na tereny podmokłe:
 POW. TRAWNIKA = Pow. terenu opracowania - pow. cieku wodnego - pow. proj. utwardzeń - pow. istniejącego zakrzewienia - pow. proj. bylin - pow. proj. łąki kwietnej = 1982 m2

ZESTAWIENIE POWIERZCHNI, ROŚLINNOŚCI I ELEMENTÓW MAŁEJ ARCHITEKTURY:

1. TEREN OPRACOWANIA, DZ. NR GEOD.: 3652/51 = 3 288 M2
2. CIEK WODNY = 105 M2
3. UTWARDZENIE TERENU: (ALEJKA - KRUSZYWO MINERALNE) = 98 M2
4. MAŁA ARCHITEKTURA:
 - A) PROJEKTOWANE LAMPY = 2 SZT.
 - B) PROJEKTOWANE ŁAWKI = 3 SZT.
 - C) PROJEKTOWANE KOSZE NA ŚMIECI = 3 SZT.
 - D) PROJEKTOWANA TABLICA INFORMACYJNA = 1 SZT.
5. ROŚLINNOŚĆ:
 - A) PROJEKTOWANE DRZEWA LIŚCIASTE = 25 SZT.
 - B) PROJEKTOWANE KRZEWY LIŚCIASTE = 32 SZT.
 - C) PROJEKTOWANE BYLINY = 230 M2
 - D) PROJEKTOWANA ŁĄKA KWIETNA = 320 M2
6. POW. BIOLOGICZNIE CZYNNA:
 - PBCZ = TEREN OPRACOWANIA -
 - PROJ. UTWARDZENIE TERENU=
 - = 3 288 M2 - 98 M2 = 3190 M2 / 3288 M2 = 97,02%

LEGENDA:	
OBIEKTY ISTNIEJĄCE	OBIEKTY PROJEKTOWANE
ABCD - teren opracowania - działka nr geod.: 3652/51	- ławki parkowe: 3 szt.
- ciek wodny, pow. 105 m2	- kosze na śmieci: 3 szt.
- liściaste drzewa wysokie	- tablica informacyjna: 1 szt.
- krzewy	- - - - - instalacja elektroenergetyczna ziemna niskiego napięcia
- teren nieutwardzony / zielen niska	- liściaste drzewa wysokie, 25 szt.
- sieć elektroenergetyczna napowietrzna nN	- liściaste krzewy ozdobne i osłonowe, 32 szt.
- sieć elektroenergetyczna napowietrzna sN	- byliny, pow. 230 m2
	- łąki kwietne, pow. 3200 m2
	- alejki parkowe - utwardzenie terenu z kruszywa mineralnego, pow. 98 m2
	- wejścia na teren parku
	- punkty świetlne / lampy, 2 szt.

JEDNOSTKA PROJEKTOWA:	ENTAZIS PRACOWNIA ARCHITEKTURY		
INWESTOR:	MIASTO BIELSK PODLASKI UL. KOPERNIKA 1 17-100 BIELSK PODLASKI		
BIURO:	UL. KOPERNIKA 5 / LOK. 104 17-100 BIELSK PODLASKI TEL.: 691 787 053 EMAIL: biuro@entazis.pl STRONA: www.entazis.pl		
NAZWA INWESTYCJI:	ZAGOSPODAROWANIE I ROZWÓJ TERENÓW ZIELENI W BIELSKU PODLASKIM: PARK PRZY UL. STUDZIWOZKIEJ / STRZELNICZEJ		
ADRES INWESTYCJI:	BIELSK PODLASKI, OBR. 3, UL. STRZELNICZA, DZ. NR GEOD.: 3652/51		
PROJEKTANT architektura:	mgr inż. arch. Daniel Harasiuk	NR UPR. 18/PDOKK/2016	PODPIS
FORMA OPRACOWANIA:	PROJEKT WYKONAWCZY		
PRZEDMIOT RYSUNKU:	PROJEKT ZAGOSPODAROWANIA TERENU - NASADZENIA ZIELENI		
SKALA: 1:500	DATA: 13.12.2019 r.	NR RYS.: 1	STR.