

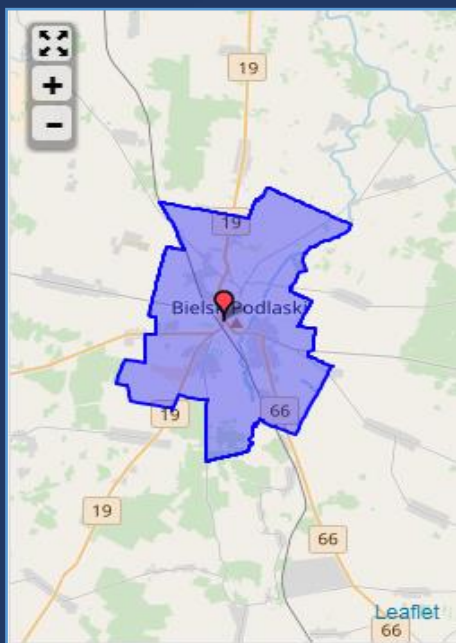


KOMENDA POWIATOWA POLICJI W BIELSKU PODLASKIM

**Stan bezpieczeństwa
i porządku publicznego
w mieście Bielsk Podlaski
za 2019r.**



MIASTO BIELSK PODLASKI



Ilość mieszkańców miasta Bielsk Podlaski: 25 700



FLUKTUACJA KADR

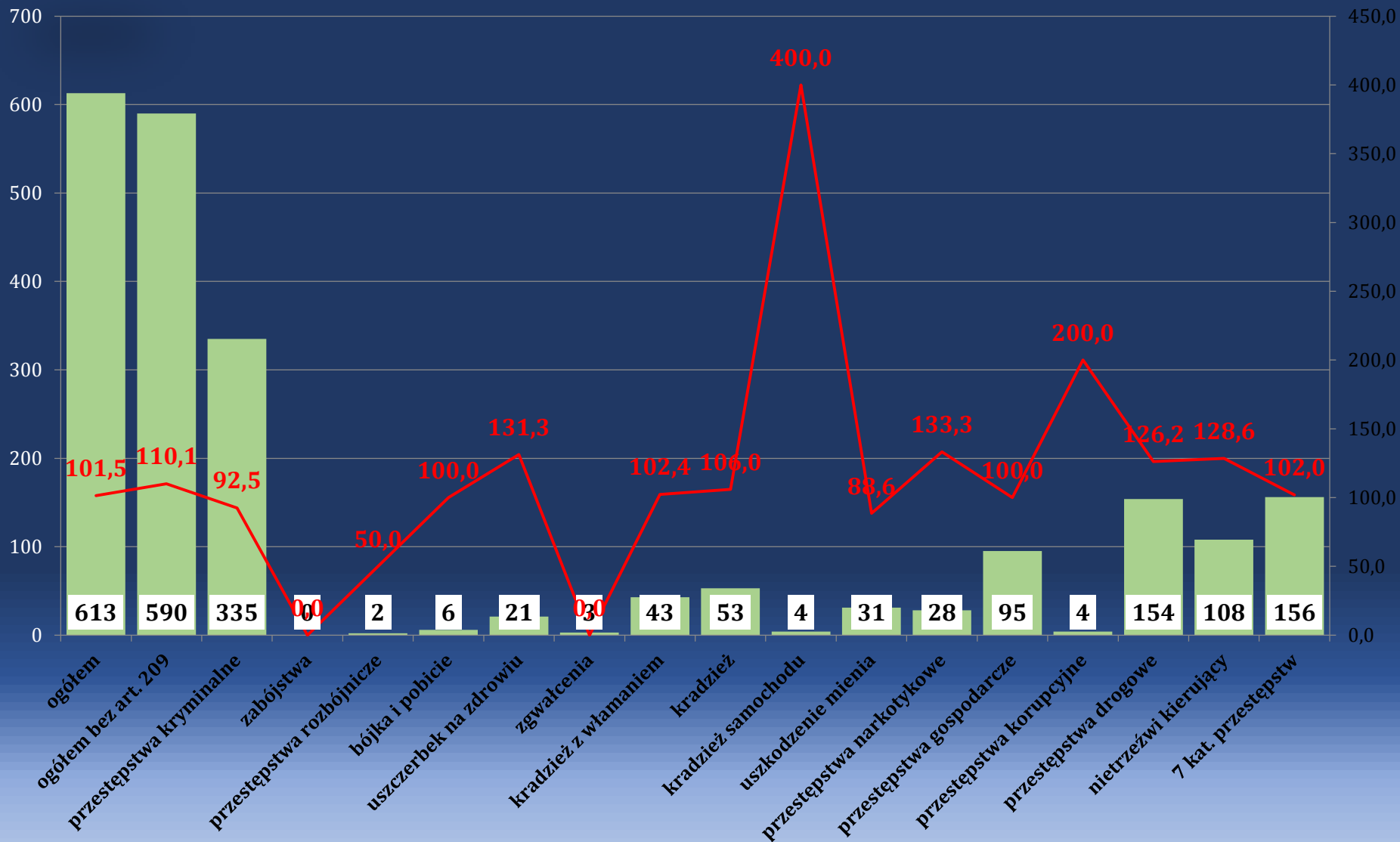
	razem	2013	2014	2015	2016	2017	2018	2019	2020
Stan etatowy na 01.01.		105	105	105	105	105	109	109	110
Zwolnienia ze służby	23	3	1	0	2	6	6	5	
Przeniesienia poza KPP	23	1	0	2	6	8	2	4	
Ogółem	46	4	1	2	8	14	8	9	
Przeniesienia do KPP w Bielsku Podlaskim	26	2	0	1	5	7	6	5	
Przyjęcia do służby	29	2	4	0	3	4	9	7	

Wakat na 31.12.2019 r. - 0.



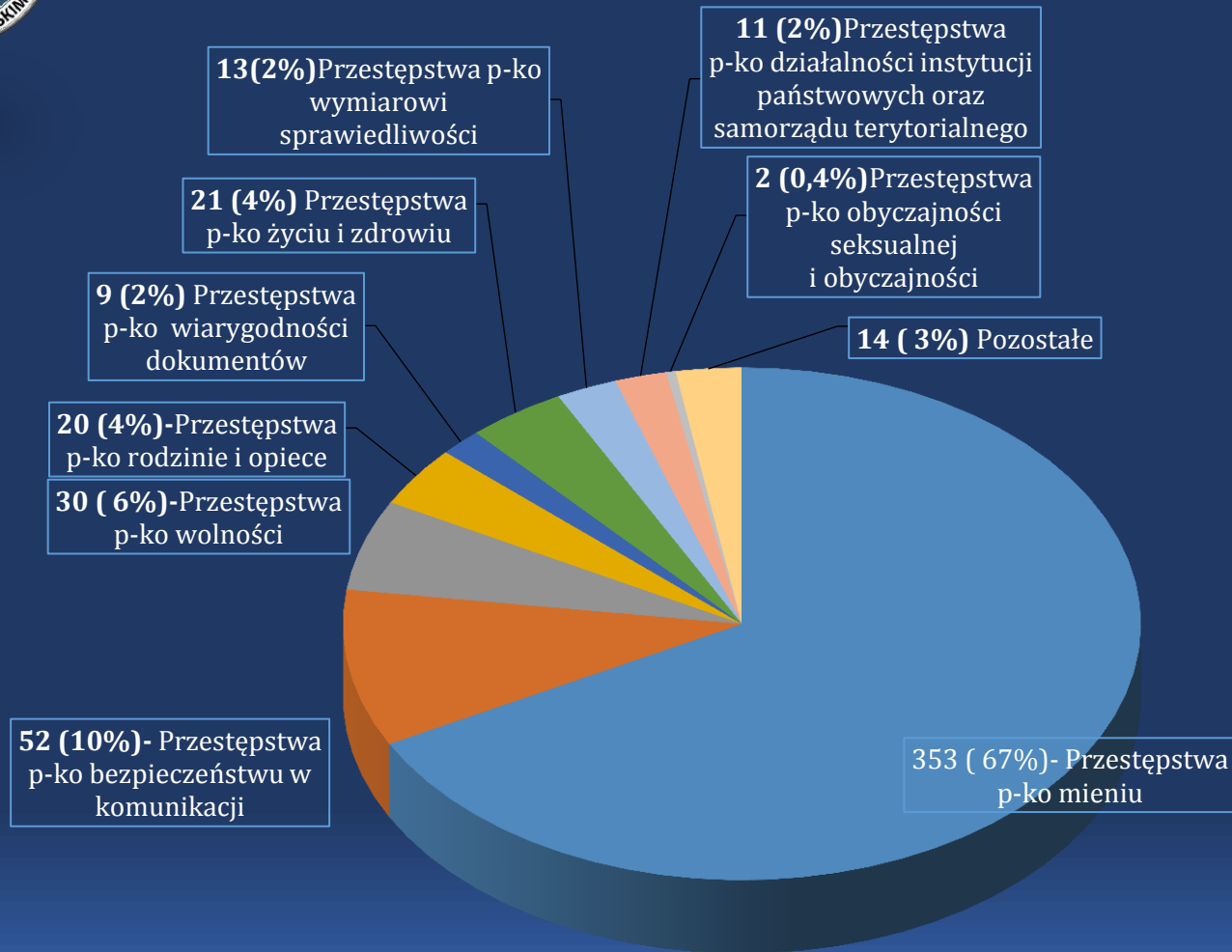
DYNAMIKA WSZCZĘTYCH POSTĘPOWAŃ NA TERENIE POWIATU BIELSKIEGO

■ Postępowania wszczęte 2019 — Postępowania wszczęte - dynamika





PRZESTĘPSTWA STWIERDZONE



przestępstwa stwierdzone -525, przestępstwa wykryte- 459

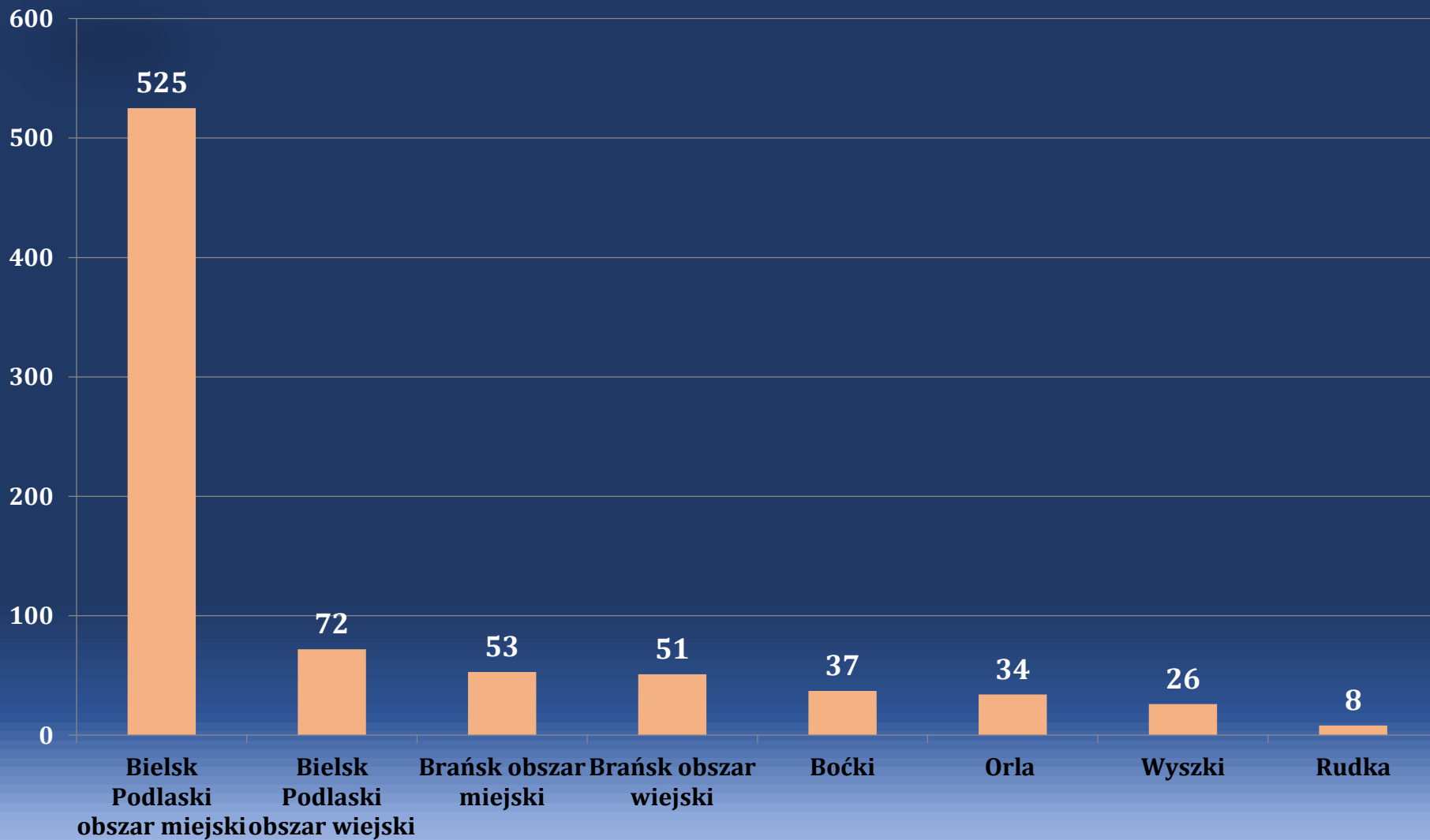


PRZESTĘPSTWA NA TERENIE MIASTA BIELSK PODLASKI

Rodzaj przestępstwa	Liczba przestępstw stwierdzonych	Liczba przestępstw wykrytych
Przestępstwa rozbójnicze	2	2
Zabójstwo	1	1
Bójka i pobicie	3	2
Uszczerbek na zdrowiu	16	16
Zgwałcenie	1	1
Kradzież z włamaniem	22	10
Kradzież	21	13
Kradzież samochodu	0	0
Uszkodzenie mienia	23	10
Przestępstwa narkotykowe	33	33
Ogółem	525	459

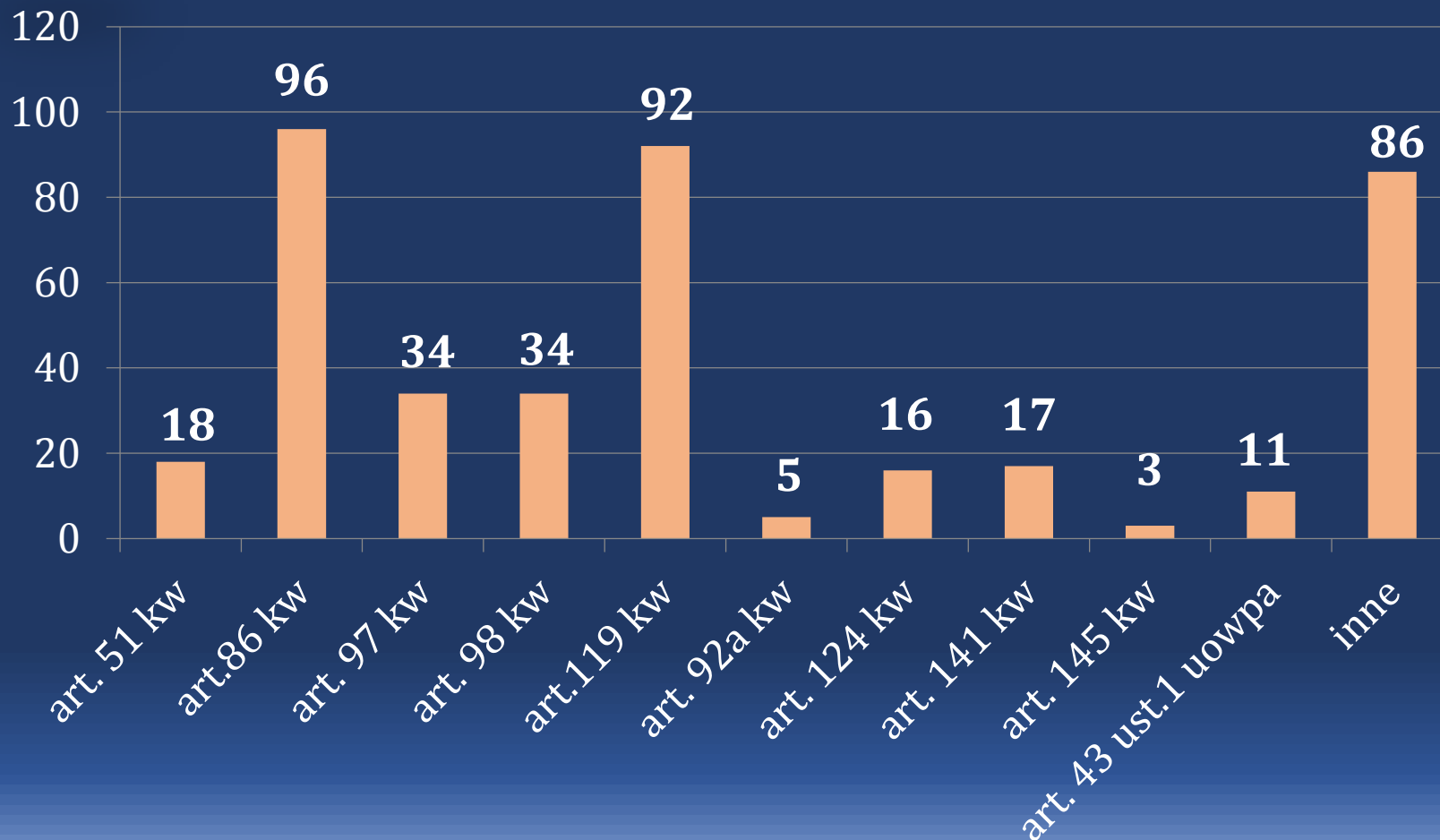


LICZBA PRZESTĘPSTW STWIERDZONYCH W PORÓWNANIU DO GMIN





WYKROCZENIA W 2019 ROKU



W sumie 412 czynności wyjaśniających w trybie art. 54 kpow.



INTERWENCJE NA TERENIE MIASTA BIELSK PODLASKI

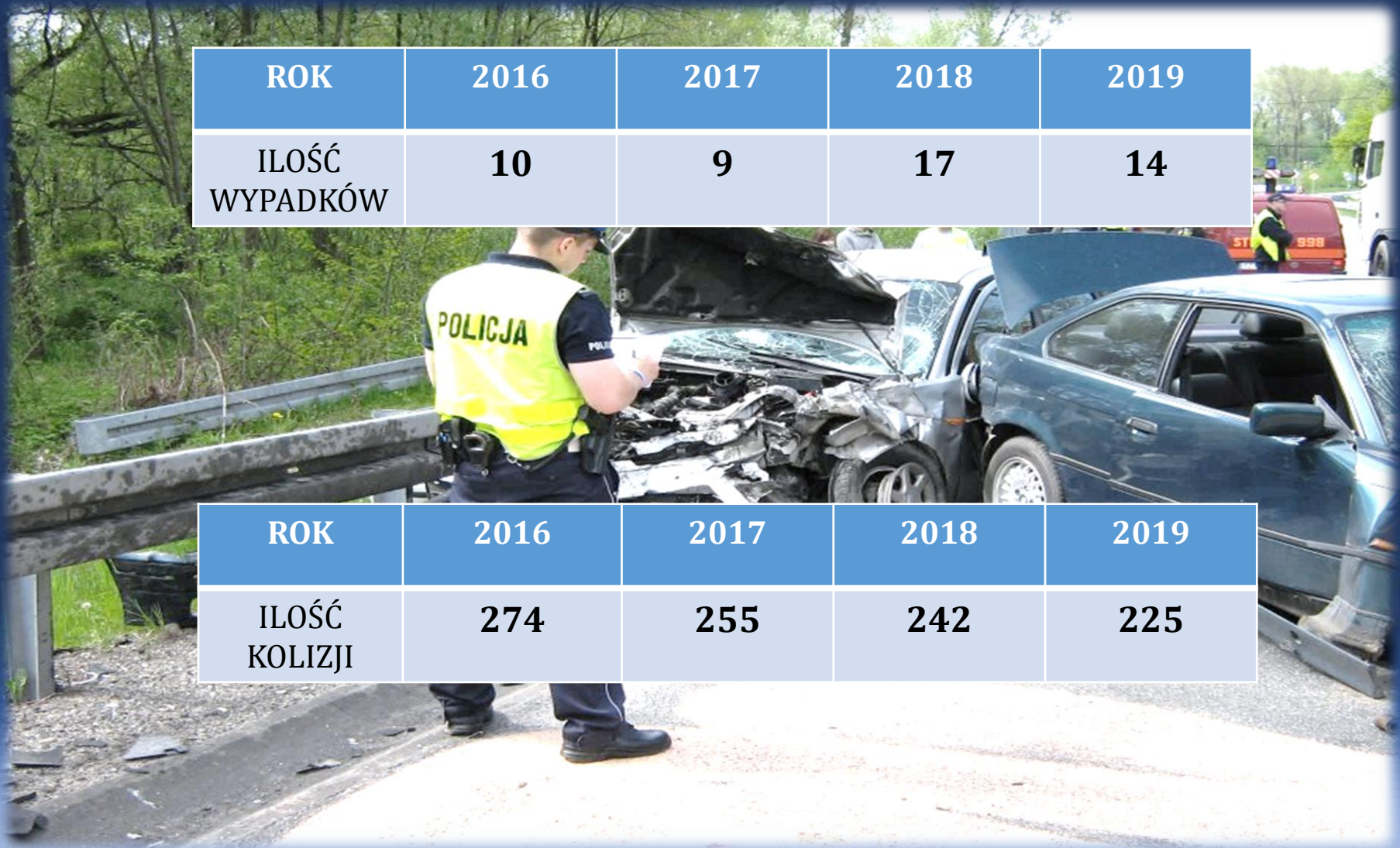
<i>Kwalifikacja</i>	<i>Razem</i>
Interwencja domowa	146
Zakłócenia porządku publicznego	272
Podejrzenie o prowadzeniu pojazdu w stanie nietrzeźwości lub środka odurzającego	66
Spożywanie alkoholu w miejscu publicznym	178
Osoba leżąca	69
Kradzież mienia- wykroczenie	98
Osoba nietrzeźwa	400
Zakłócenie porządku publicznego, spoczynku nocnego	100
Udzielenie asysty/ pomocy uprawnionemu organowi	74
Suma	3586



WYPADKI NA TERENIE MIASTA BIELSK PODLASKI

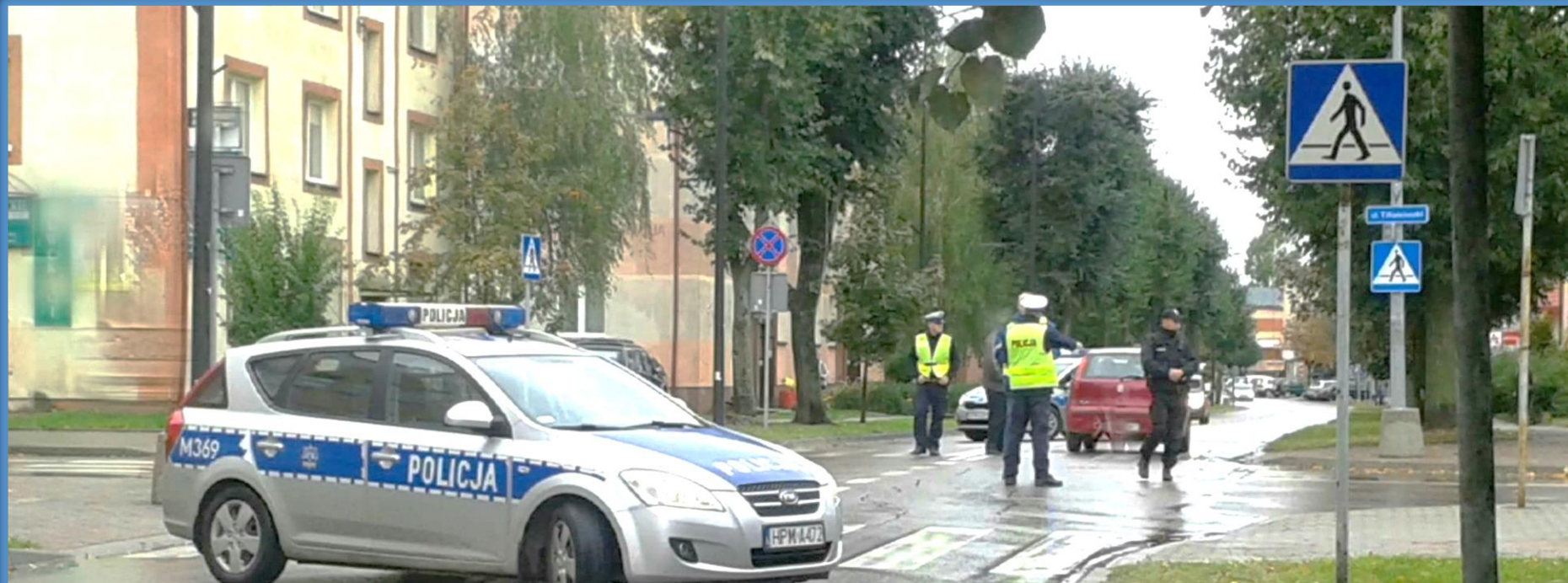
ROK	2016	2017	2018	2019
IŁOŚĆ WYPADKÓW	10	9	17	14

ROK	2016	2017	2018	2019
IŁOŚĆ KOLIZJI	274	255	242	225





ZABICI I RANNI W WYPADKACH DROGOWYCH



ROK	2016	2017	2018	2019
ILOŚĆ ZABITYCH	1	0	3	2
ILOŚĆ RANNYCH	10	9	14	12



WYBRANE EFEKTY SŁUŻBY RUCHU DROGOWEGO W BIELSKU PODLASKIM

	2018	2019	Różnica +/- 2018/2019
liczba osób legitymowanych	16565	19393	+2828
Zastosowano środków prawnych (ogółem)	8936	12287	+3351
mandaty karne	3970	5281	+1311
pouczenia	4742	6712	+1970
wnioski	224	294	+70
ilość badań na zawartość alkoholu	28189	34843	+6654
Liczba ujawnionych przekroczeń prędkości	2842	5142	+2300

W 2019 roku wystosowano 34 wystąpienia do UM w Bielsku Podlaskim dotyczące niewłaściwej infrastruktury drogowej i niewłaściwego oświetlenia przejść dla pieszych.



INTERWENCJE I CZAS REAKCJI NA TERENIE POWIATU BIELSKIEGO

ROK 2018

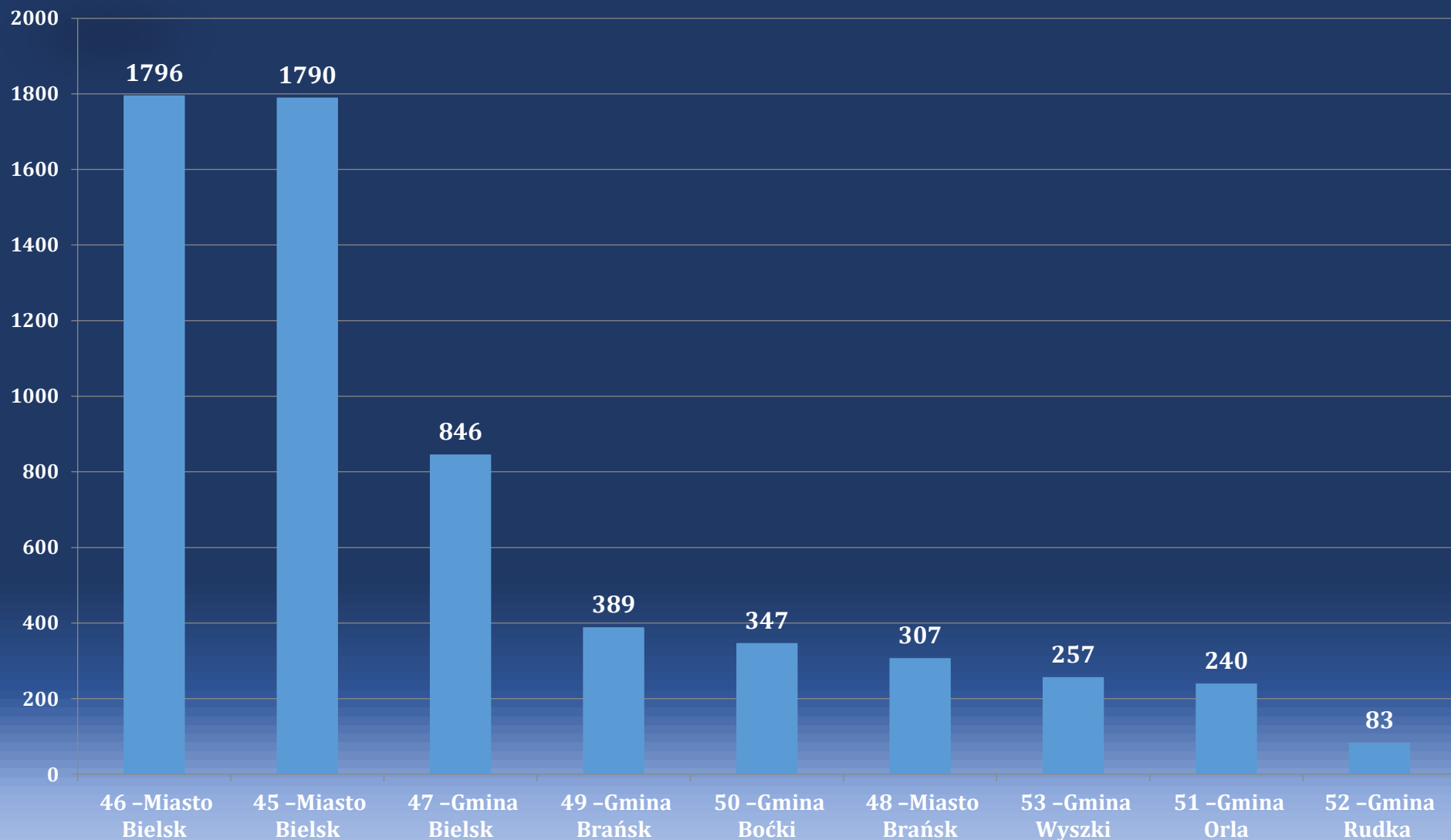
Interwencje pilne	Śr. czas reakcji	Wartość oczekiwana	Interwencje zwykłe	Śr. czas reakcji	Razem interwencji	Procentowy udział pilnych
509	7'03"	9'05"	4183	12'47"	4692	11%

ROK 2019

Interwencje pilne	Śr. czas reakcji	Wartość oczekiwana	Interwencje zwykłe	Śr. czas reakcji	Razem interwencji	Procentowy udział pilnych
342	7'54"	9'05"	4061	14'12"	4403	8%



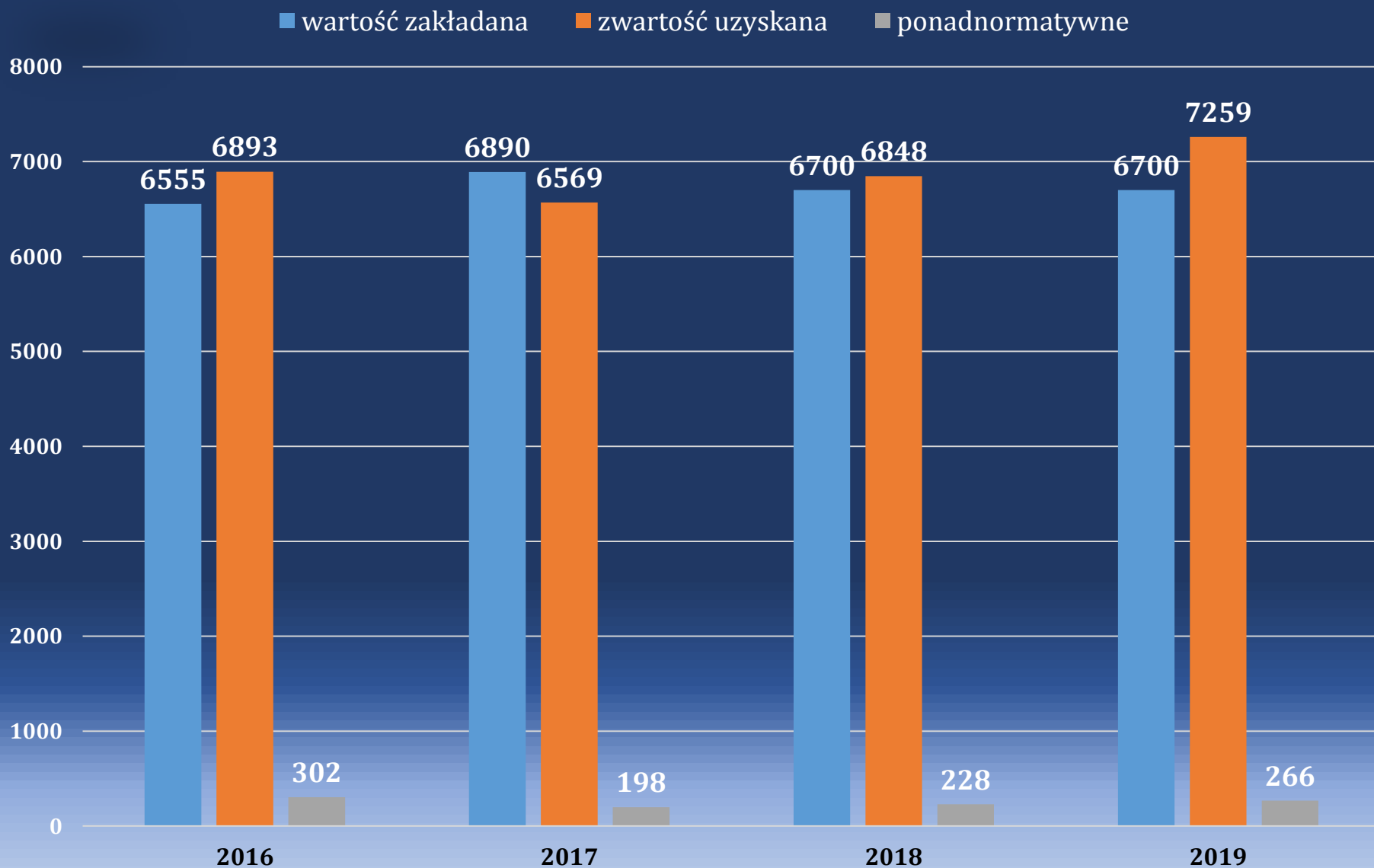
LICZBA INTERWENCJI W SEKTORACH





MIERNIK NR 10.

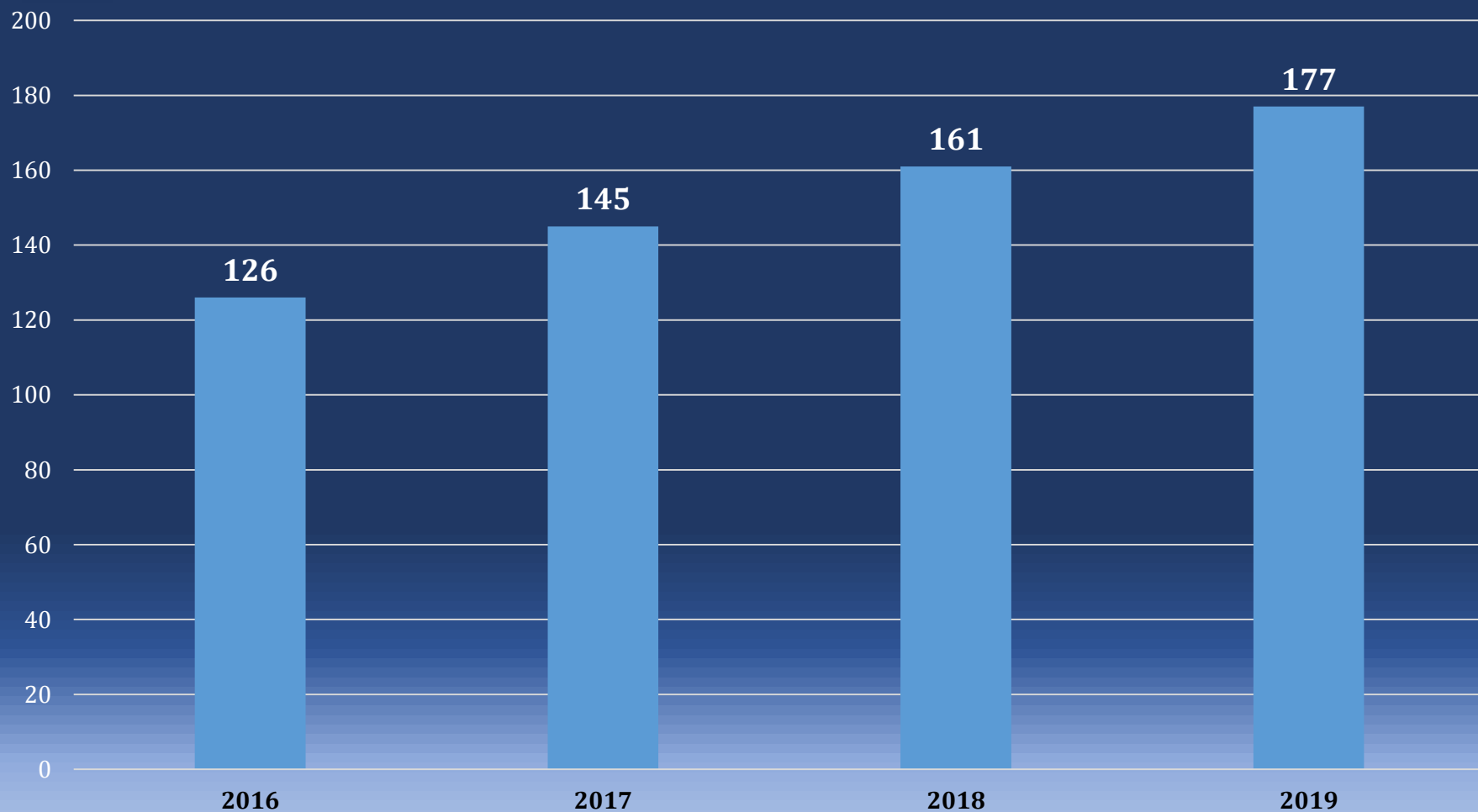
Liczba bezwzględna policjantów służby prewencyjnej (bez RD) skierowanych do służby patrolowej i obchodowej





LICZBA SŁUŻB PATROLOWYCH ZREALIZOWANYCH W FORMIE PATROLU PIESZEGO I ROWEROWEGO

Liczba dwuosobowych służb 8 godzinnych





ZABEZPIECZENIA IMPREZ NA TERENIE MIASTA



IMPREZY SPORTOWE	36
LICZBA POLICJANTÓW	219
IMPREZY KULTURALNE	12/3
LICZBA POLICJANTÓW	122
IMPREZY RELIGIJNE	9
LICZBA POLICJANTÓW	68
WIZYTY VIP	4
LICZBA POLICJANTÓW	33
OGÓŁEM ZABEZPIECZENIA	64
LICZBA POLICJANTÓW	442



KRAJOWA MAPA ZAGROZEŃ BEZPIECZEŃSTWA

Krajowa Mapa Zagrożeń Bezpieczeństwa



Odwiedź Krajową Mapę Zagrożeń Bezpieczeństwa

www.podlaska.policja.gov.pl

Od 1 lipca 2016 roku Krajowa Mapa Zagrożeń Bezpieczeństwa dostępna na stronach internetowych podlaskiej Policji.

Komenda Wojewódzka Policji w Białymstoku, ul. Sienkiewicza 65, 15-003 Białystok



Ilość zgłoszeń od 1 lipca 2016 r. – 5284
(stan na 31.12.2019)

Potwierdzone – 195/3,7%

Potwierdzone przekazane przez Policję – 63/ 1,2%

Potwierdzone wyeliminowane – 2525 /47,8%

Niepotwierdzone – 2451/46,4%

Ilość zgłoszeń 01.01-31.12.2019 - 773

Potwierdzone – 121/15,6%

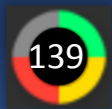
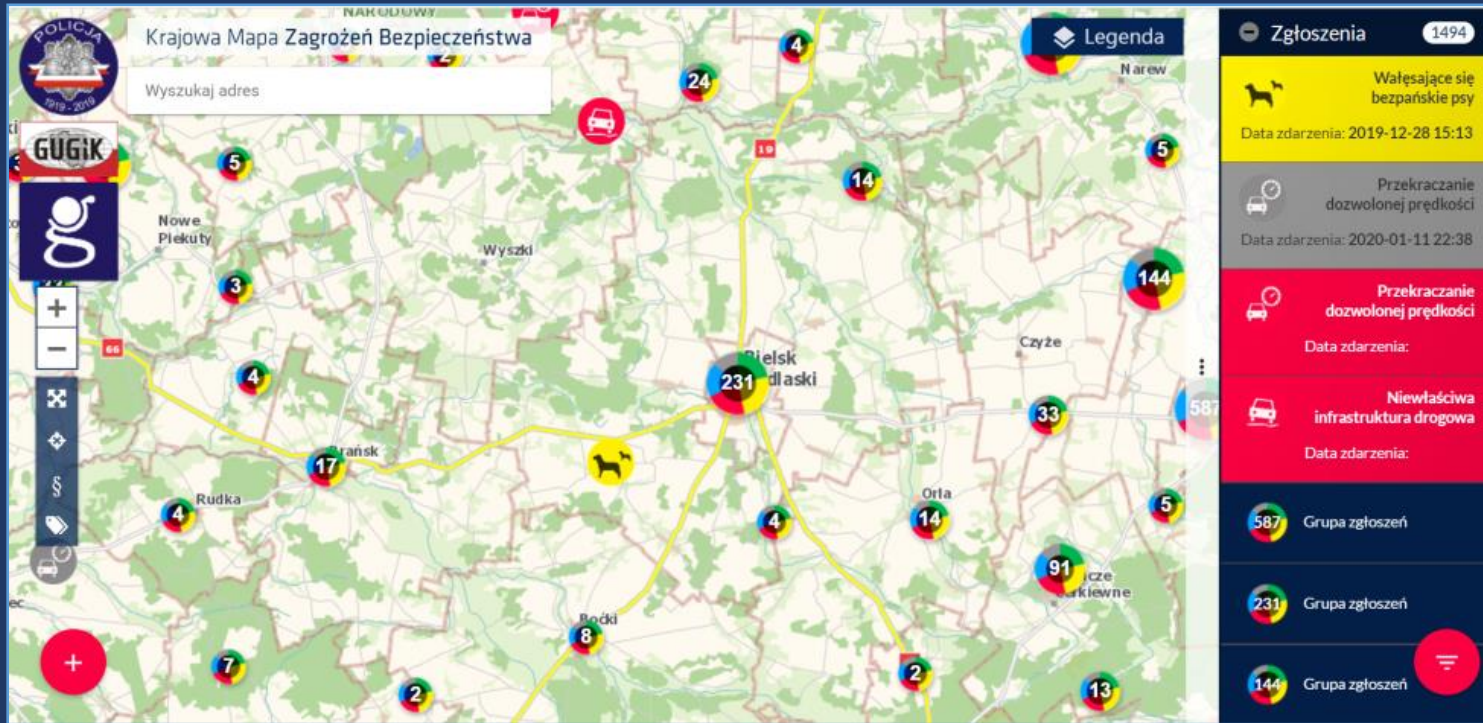
Potwierdzone przekazane przez Policję – 12/1,5%

Potwierdzone wyeliminowane – 249/32,2%

Niepotwierdzone – 349/45,1%



WYBRANE ZGŁOSZENIA KMZB Z TERENU MIASTA BIELSK PODLASKI



Przekraczanie dozwolonej prędkości
- potwierdzonych **46,8%**



Spożywanie alkoholu w miejscach
niedozwolonych - potwierdzonych **70,8%**



Niewłaściwa infrastruktura drogowa
- potwierdzonych **78,2%**



Zła organizacja ruchu drogowego
- potwierdzonych **22,7%**



Nieprawidłowe parkowanie
- potwierdzonych **31,3%**



Nielegalne rajdy samochodowe
- potwierdzonych **11,4%**



PRZEMOC W RODZINIE

	2016	2017	2018	2019
<i>Ilość sporządzonych Niebieskich kart</i>	93	75	85	101
<i>Ilość zatrzymanych osób, co do których istniało podejrzenie, że są sprawcami przemocy w rodzinie</i>	47	27	26	30
<i>Ilość zatrzymanych osób, co do których istniało podejrzenie, że są sprawcami przemocy w rodzinie odizolowanych do wytrzeźwienia</i>	1	0	1	0



DZIAŁALNOŚĆ PROFILAKTYCZNA



PROGRAMY PROFILAKTYCZNE:

- Feryjne Pogotowie Bezpieczeństwa
- Wakacyjne Pogotowie Bezpieczeństwa
- Mam wybór... wybieram rozsądek
- Cyberświadomi, Cyberbezpieczni

AKCJE/ DZIAŁANIA/ KAMPANIE

- Bezpieczna droga do szkoły
- Nie ufaj bezgranicznie
- KRĘCI MNIE BEZPIECZEŃSTWO
- Narkotyki i dopalacze zabijają



DZIAŁALNOŚĆ PROFILAKTYCZNA NA TERENIE MIASTA BIELSK PODLASKI

- ❖ Profilaktyczna gra terenowa: „Poszukiwacze zimowego bezpieczeństwa”;
- ❖ Druga edycja konkursu filmowego pn.: „TUR`n On The Camera” przy współpracy z Bielskim Domem Kultury oraz Urzędem Miasta w Bielsku Podlaskim;
- ❖ Profilaktyczna gra terenowa: „Poszukiwacze letniego bezpieczeństwa”;
- ❖ Stoiska profilaktyczne w ramach działań „Bezpieczne wakacje” przy współpracy z Urzędem Miasta Bielsk Podlaski.





DZIELNICOWY BLIŻEJ NAS

(DOT. POWIATU BIELSKIEGO)

	Wydział Prewencji	Posterunek Policji w Brańsku	razem
2019	9	3	12

	Zatrzymania na gorącym uczynku	Zatrzymani poszukiwani	Liczba odwiedzonych rodzin	Liczba prowadzonych NK	Ujawnione wykroczenia porządkowe
2018	7	14	3035	46	11
2019	6	22	5962	57	89

WZMACNIANIE ROLI DZIELNICOWEGO

**ZWIĘKSZENIE AKTYWNOŚCI NA RZECZ EDUKACJI
I PROFILAKTYKI W DZIEDZINIE
BEZPIECZEŃSTWA MIESZKAŃCÓW**

PROPAGOWANIE IDEI KMZB



Oddajemy w Państwa ręce przygotowaną przez Ministerstwo Spraw Wewnętrznych i Administracji oraz Policję aplikację „Moja Komenda”.

Jest to narzędzie, które zapewnia każdemu użytkownikowi szybki dostęp do informacji o adresach i numerach telefonów obiektów policyjnych oraz kontakt ze wszystkimi dzielnicowymi na terenie kraju.



FUNDUSZ WSPARCIA POLICJI

3 x Hyundai I30,
zakup finansowany przy udziale samorządów powiatu bielskiego.
Cena jednostkowa – 82860 zł
W sumie – 124290 zł KGP / 124290 samorzady powiatu bielskiego
Pojemność silnika – 1353 cm²
Moc silnika – 140 km
Paliwo – Pb

Miasto Bielsk Podlaski

47 900 zł

Miasto Bielsk Podlaski

50000 zł – służby ponadnormatywne

Miasto Bielsk Podlaski

9000 zł – zakup rowerów



FUNDUSZ WSPARCIA POLICJI -SŁUŻBY PONADNORMATYWNE

W roku 2019, na podstawie porozumienia KPP w Bielsku Podlaskim i Burmistrza Bielska Podlaskiego policjanci przepracowali w ramach służb ponadnormatywnych 2126 godzin w patrolach pieszych w ramach przeznaczonej na ten cel kwoty 50 000 zł z budżetu miasta.

W trakcie tych służb osiągnęli następujące wyniki:

- wylegitymowali – 1496 osób
- ujawnili – 550 sprawców wykroczeń z czego:
 - na 157 sprawców nałożyli mandaty karne kredytowane,
 - 384 osób zostało pouczonych,
 - przeciwko 9 osobom, zostały sporządzone wnioski o ukaranie.
- przeprowadzili – 138 interwencji.
- zatrzymali 2 sprawców przestępstw oraz 4 osoby poszukiwane.
- sporządzili meldunek informacyjny.

Stan pojazdów służbowych w tut. KPP Bielsk Podlaski na dzień 17.01.2020 r.

pojazdy osobowe – 18 szt.
terenowo - osobowe – 3 szt.
furgon – 3 szt.
motory – 2 szt.

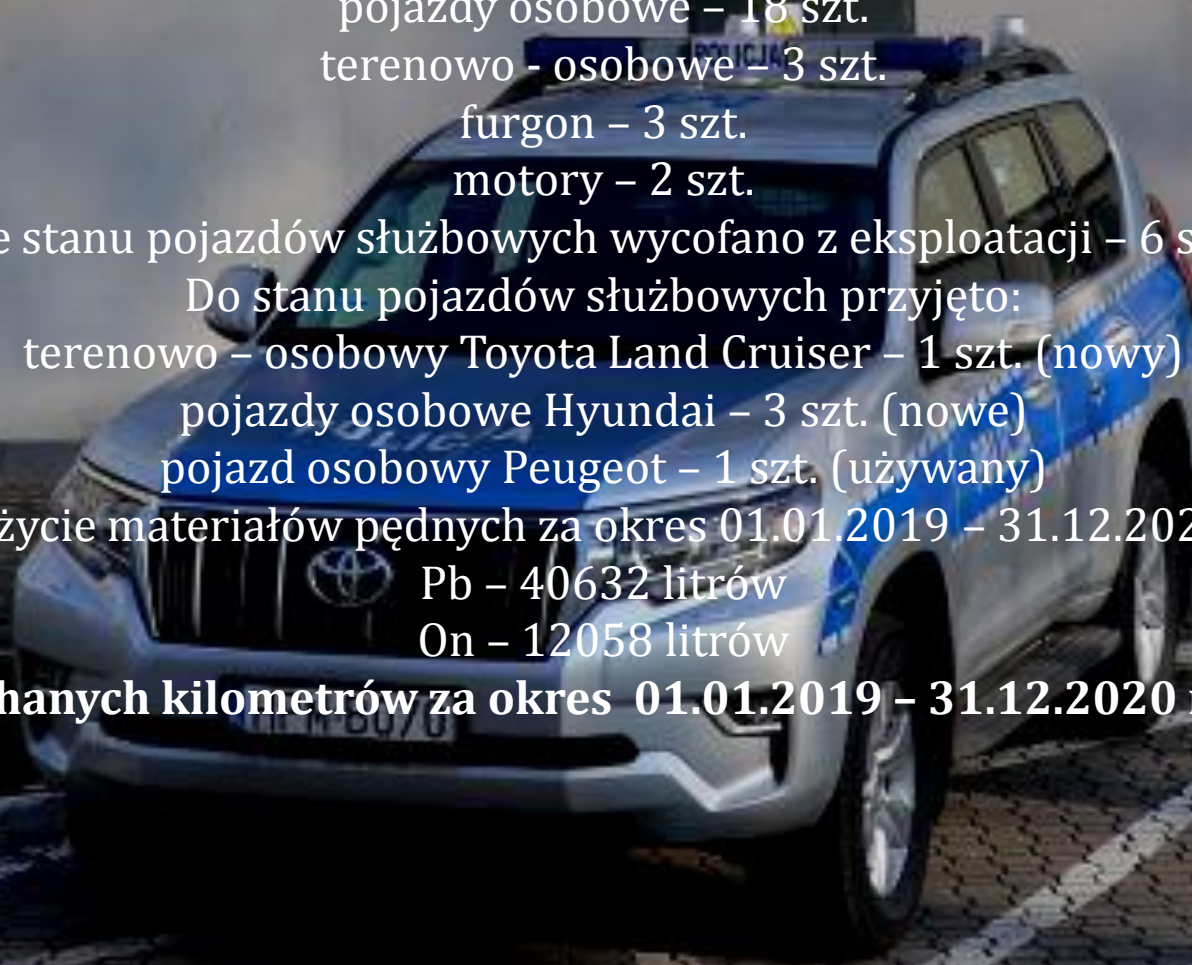
Ze stanu pojazdów służbowych wycofano z eksploatacji – 6 szt.

Do stanu pojazdów służbowych przyjęto:
terenowo – osobowy Toyota Land Cruiser – 1 szt. (nowy)
pojazdy osobowe Hyundai – 3 szt. (nowe)
pojazd osobowy Peugeot – 1 szt. (używany)

Zużycie materiałów pędnych za okres 01.01.2019 – 31.12.2020 r.

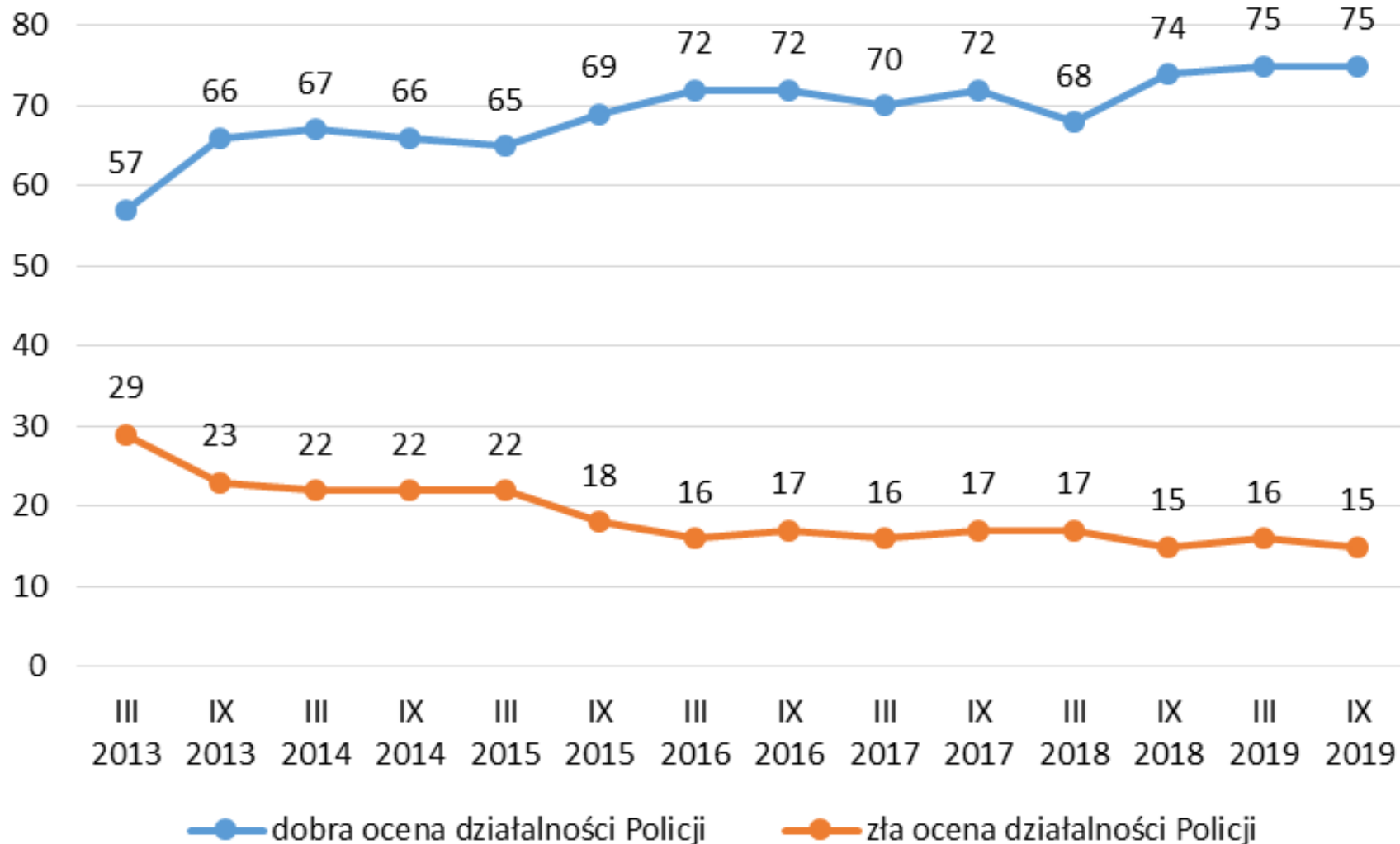
Pb – 40632 litrów
On – 12058 litrów

Ilość przejechanych kilometrów za okres 01.01.2019 – 31.12.2020 r. 561982 km.





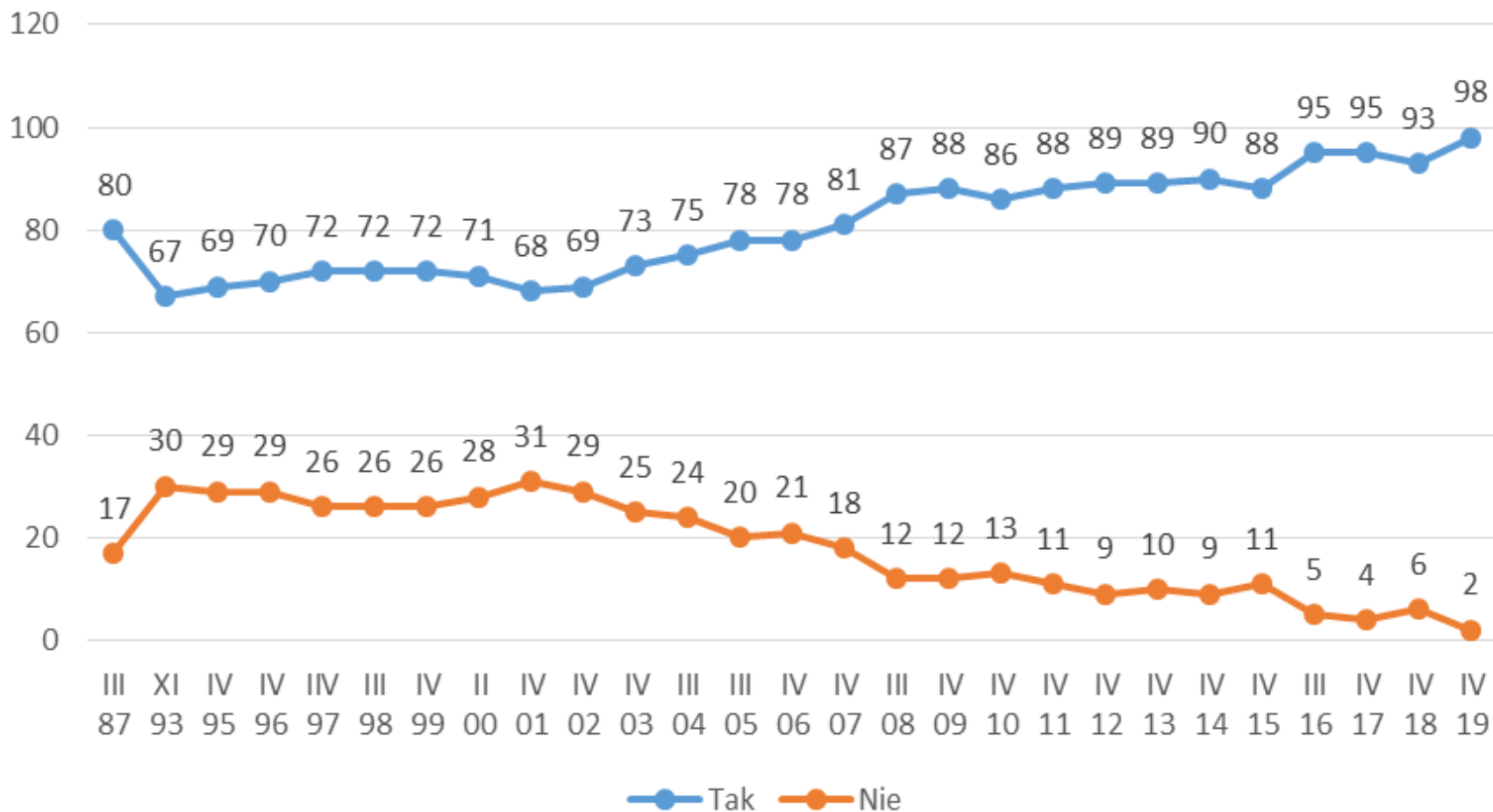
JAK BY PAN(I) OCENIŁ(A) DZIAŁALNOŚĆ POLICJI?



Źródło: CBOS, 12-19 września 2019 r., N=990.



CZY MIEJSCE, W KTÓRYM PAN(I) MIESZKA (DZIELNICA, OSIEDLE, WIEŚ), MOŻNA NAZWAĆ BEZPIECZNYM I SPOKOJNYM? (W %)



Źródło: CBOS, 4-11 kwietnia 2019 r., N=1064



DZIĘKUJĘ ZA UWAGĘ

**Krajowa Mapa
Zagrożeń Bezpieczeństwa**

Czy w Twojej okolicy jest bezpiecznie?
 Chcesz wiedzieć?
 Możesz mieć na to wpływ!
 Podziel się swoimi spostrzeżeniami!
 Reaguj na zagrożenia!

Odwiedź Krajową Mapę Zagrożeń Bezpieczeństwa

www.podlaska.policja.gov.pl

Od 1 lipca 2016 roku Krajowa Mapa Zagrożeń Bezpieczeństwa dostępna na stronach internetowych podlaskiej Policji.

Komenda Wojewódzka Policji w Białymstoku, ul. Sienkiewicza 65, 15-003 Białystok